

Накладной светильник - MIRO® микрорельефная параболическая решетка шелковисто-матовая - прямой свет

Корпус квадратного сечения из стального листа; подготовлен для крепления торцов или стальных соединителей светильников; Цвет корпуса белый стандартный для электротехники RAL 9016; Прямое распределение света через алюминиевую параболическую решетку Micro шелковисто-матового анодирования повышенной отражательной способности MIRO®, с тонкими перегородками, степень отражения света 97%, подходит для рабочих мест за дисплеем, при угле выше 65° менее 1500 кд/кв.м, защита от слепящих лучей по всем направлениям, согласно действующей норме DIN-EN 12464-1, защелкивается сама; при сборке в световые полосы решетка выглядит непрерывной. Подключение к сети через 5-полюсную присоединительную клемму втычного контакта. Необходимые принадлежности: торцы, соединители и сквозная проводка в зависимости от расположения светильников - заказываются отдельно.

параметры

номер заказа	60503026660
код EAN	4020863306374
номер таможенного тарифа	94051190
Знак прохождения контроля	IP 20, класс защиты I, для рабочих мест за дисплеем 65° < 1500, F, Indoor, CE
Степень ударпрочности IK	IK03
Температура окружающая	ta 25°C
Особые свойства	Готовность к IoT «Ready for IoT»
Гарантийный срок	5 лет

электротехника

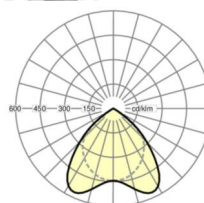
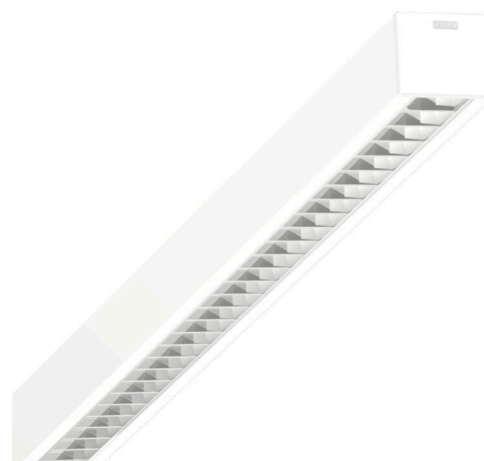
Балласт	Электронный драйвер DALI2 (1 штука)
Мощность системы	35W
сетевое напряжение	230V/50Hz
автоматический предохранитель (пусковой ток)	17 штук/B10, 28 штук/B16, 29 штук/C10, 47 штук/C16
класс энергосбережения/Источник света	B

Оптика

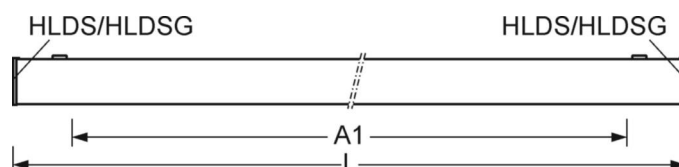
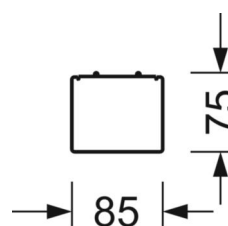
Оснастка	LED, цветопередача/оттенок света CRI ≥ 80 / 4000K
Допуск для координаты цветности (MacAdam)	3SDCM
Фотобиологическая безопасность (светильник)	RG0
Номинальный световой поток	4188lm
Срок службы LED	50000h L80/B10 (Tq 25°C)
светоотдача светильников	119lm/W
UGR поп./вдоль	20.8 / 20.1

DEEP-LINK

<https://www.regiolum.de/ru/article/60503026660>



Ссылка	LED 4200lm 840
ηLB	100 %
Φ ↓/↑	100 % / 0 %
UGR поп./вдоль дисплей	20.8 / 20.1
	65° < 1500cd/m²



Механика

цвет корпуса	белый стандартный для электротехники RAL 9016
размеры (LxWxH/DxH)	1476mm x 85mm x 75mm
вес (нетто)	3.575kg
Cable entry KE (X/Y)	0mm/0mm
Вид монтажа	Потолочная одиночная установка, Монтаж потолочных магистралей, установка отдельных светильников на подвесе, маятнково-подвесные световые полосы, сборка несущих шин

размеры

L	1476 mm	Длина
B	85 mm	Ширина
H	75 mm	Высота
A1	1300 mm	Расстояние между точками крепежа при одиночной установке
A3	176 mm	Расстояние между точками крепежа между светильниками в световой п
X	0 mm	Расстояние от ввода проводов до середины светильника по оси X (вдо
Y	0 mm	Расстояние от ввода проводов до середины светильника по оси Y (поп

